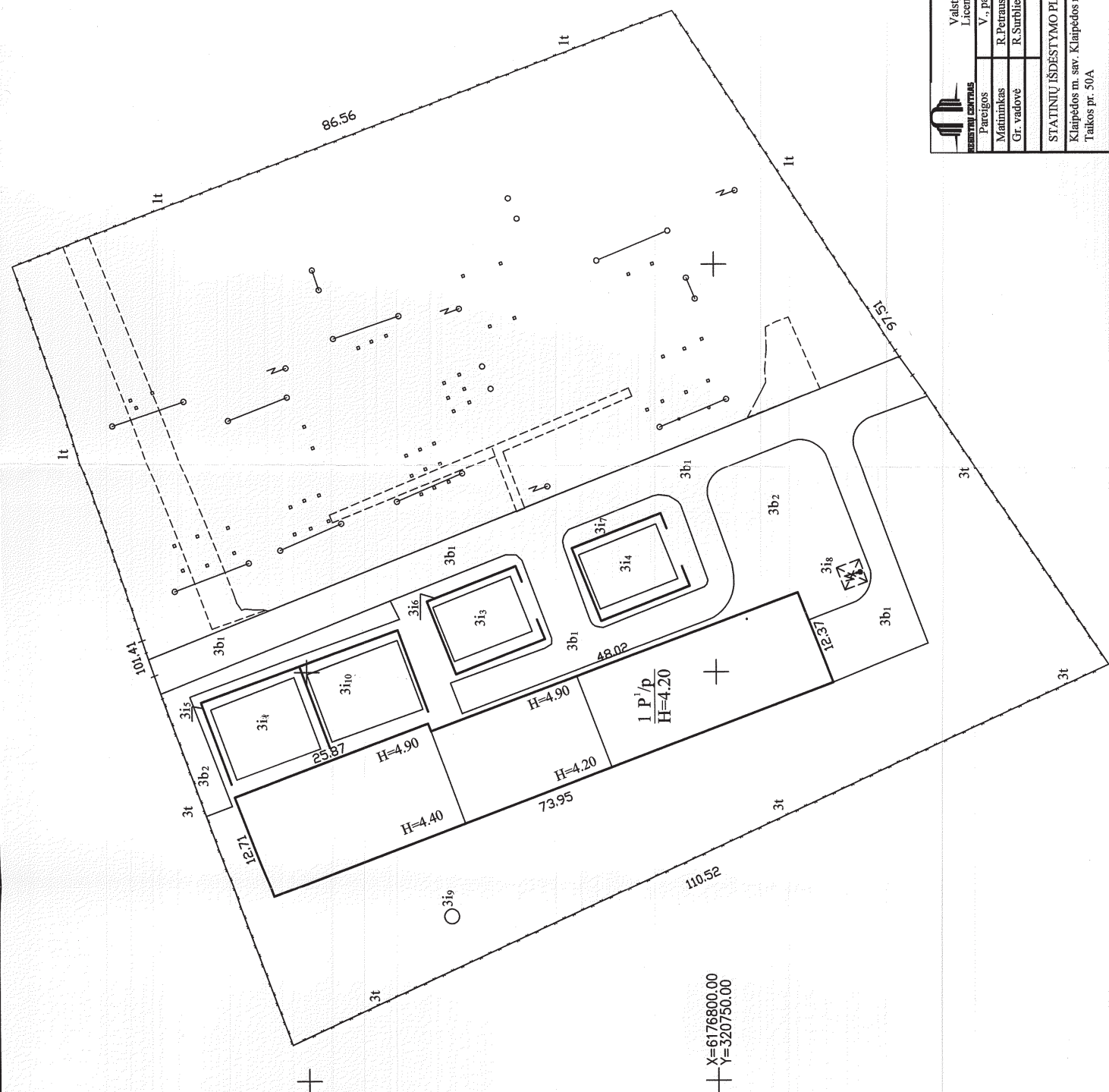
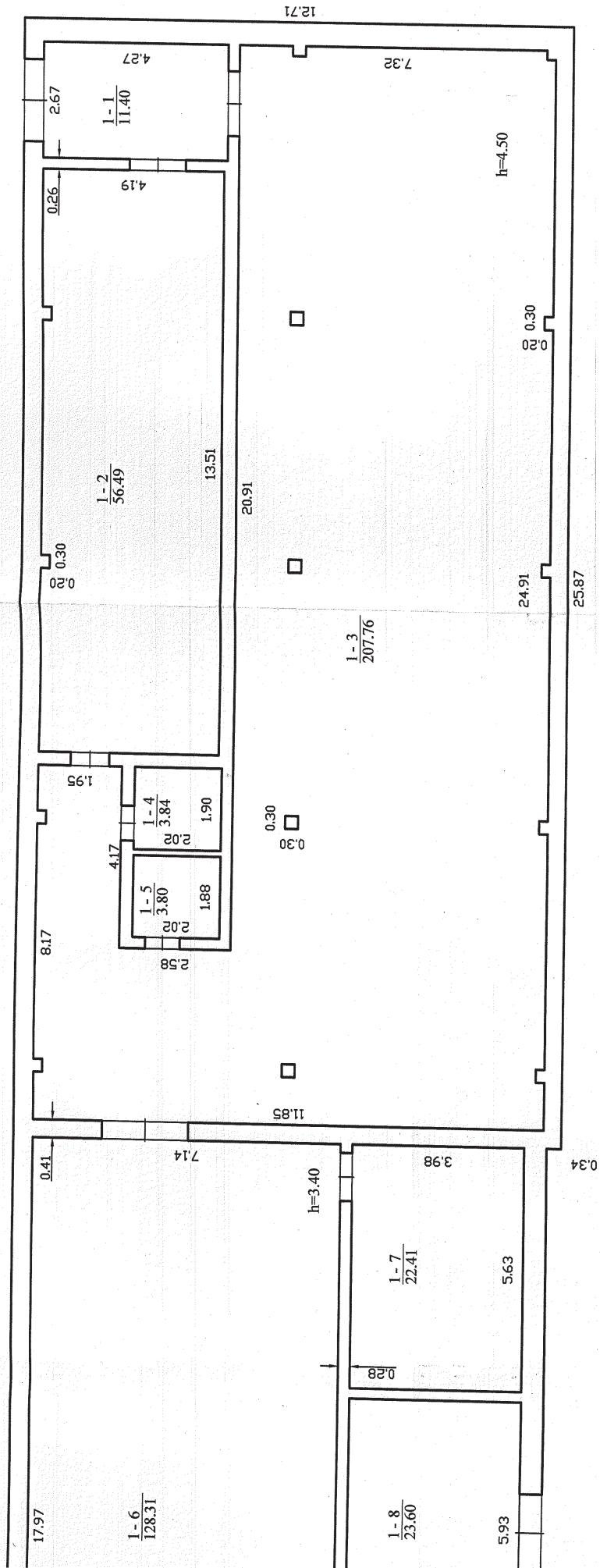


Sklypo ribų pažymėjimų panaudojimas
geodeziškai išmatuoto sklypo
kad. Nr. 2101/0005267



Valstybės įmonės Registrų centro Klaipėdos filialas Licencijos Nr. 16G-48-1 išduota 2002-12-18			
Pareigos	V. pavardė	Parasas	Data
Matavimas	R. Petrauskas		2008-07-04
Gr. vadovė	R. Surblinė		2008-07-16
STATINIŲ IŠDĖSTYMO PLANAS			1:500
Klaipėdos m. sav. Klaipėdos m.			A.V.
Tautos pr. 50A			
Sudarytas pagal 2008-07-03		Pasiūlo pažymėjimas	
kadastrinių matavimų duomenis		plane IP/p	



SPARTAN CHEMICALS

Valstybės įmonės Registrų centro Klaipėdos filialas
Licencijos Nr. 16G-483, išduota 2002-12-18

PILNĪBAS AKTĀS		Izdevums Nr. 100-455 datums 2002-12-18	
Pareģoss	V. pavārds	Pamats	Data
Mātiņnāms	R. Petrauskas	<i>[Signature]</i>	2008-02-13
Gr. vedēja	R. Šurblīnē	<i>[Signature]</i>	2008.02.13
PIRMAS AUKŠTAS		A. V.	
Klaipēdas m. sav. Klaipēdas m.		1:100	
Taidokas pr. 50A			
Sudarytas pagal 2008-02-12 kadastrinių matavimų duomenis plane 1P1p			

